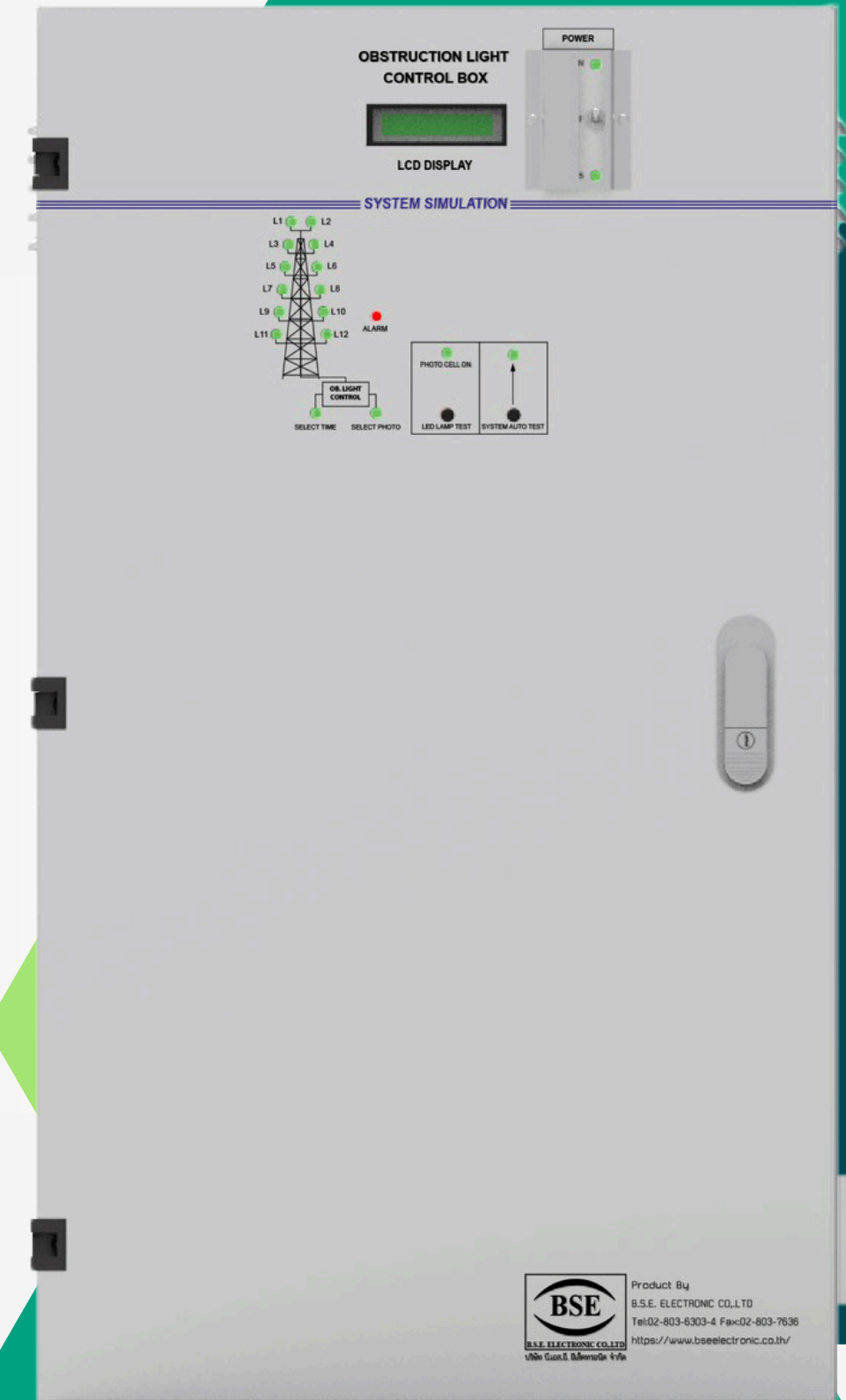




B.S.E ELECTRONIC Co., Ltd.

OBSTRUCTION LIGHT CONTROL BOX



ไฟเตือนสัญญาณ ทางอากาศ

- 01 คุณสมบัติต่างๆ เกี่ยวกับเครื่องควบคุมไฟกระพริบบนอาคาร
- 02 ระบบการทำงาน เครื่องควบคุมไฟกระพริบบนอาคาร และไฟเตือนสัญญาณทางอากาศ
- 03 วิธีการตั้งค่า Control Box และปัญหาต่างพร้อมวิธีแก้ไข เบื้องต้น

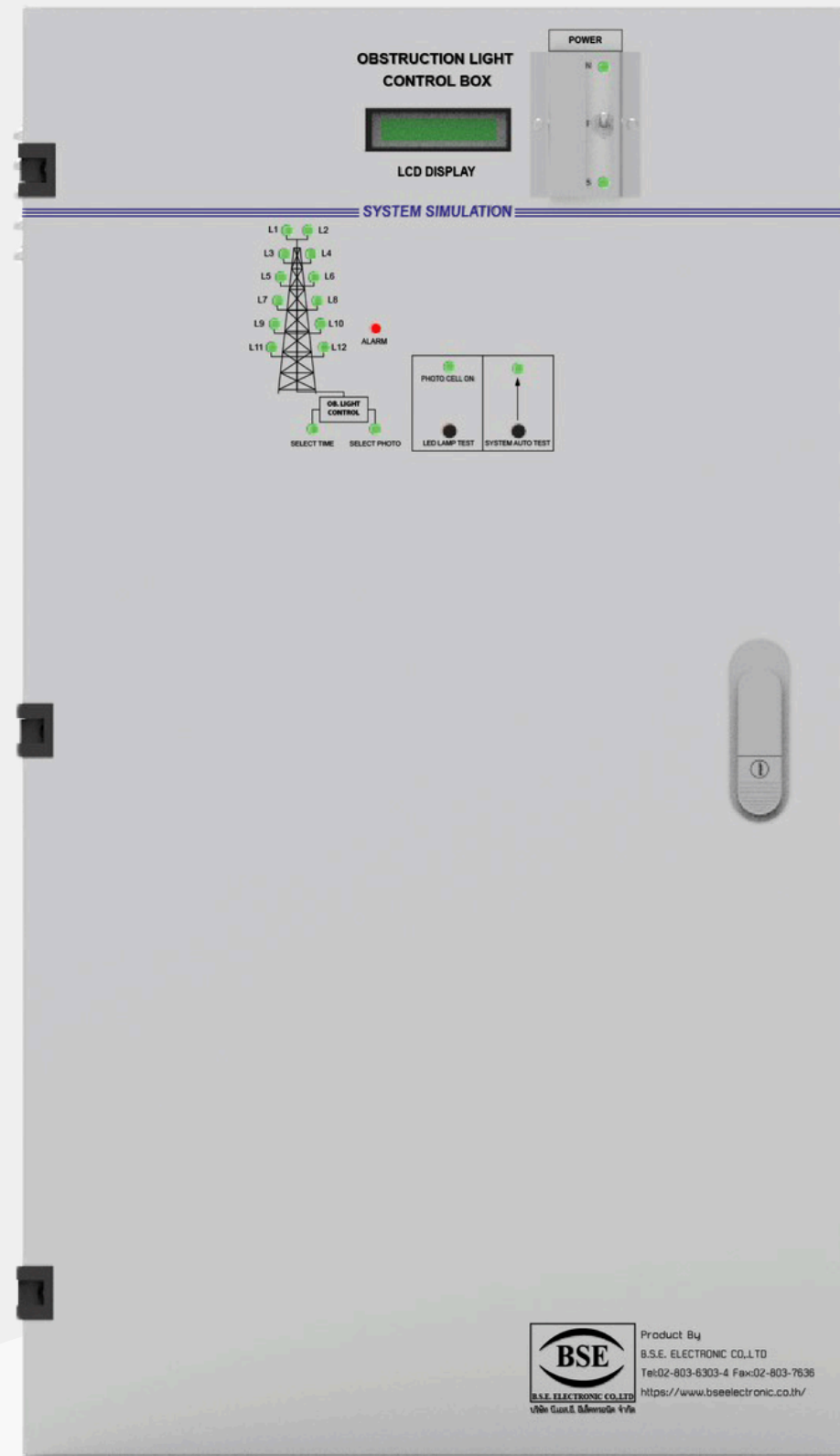


B.S.E.ELECTRONIC CO.,LTD

ระบบการทำงาน Model: TS3-1212-6DSFLED

01 Mode Auto โดยระบบนี้เครื่องจะควบคุมไฟกะพริบให้ทำงานได้ตามแสงสว่างจากภายนอกด้วยระบบ PHOTO LDR ซึ่งมีคุณสมบัติเป็นตัวต้านทานที่แปรค่าตามความเข้มของแสงทำให้เครื่องสามารถทำงานได้ในเวลากลางวันเมื่อแสงสว่างจากภายนอกมีค่าน้อยต่ำกว่า 31.5 Lux ซึ่งอาจเกิดจากท้องฟ้ามีดริ่มหรือฝนตกและถ้าหากความเข้มของแสงมากกว่า 125 Lux เครื่องจะหยุดทำงานนอกจากระบบ PHOTO LDR แล้วยังมีระบบ TIMER ซึ่งเป็นระบบตั้งเวลาการเปิด/ปิดด้วยระบบควบคุม 2 ระบบนี้ทำให้เครื่องสามารถรองรับการทำงานให้เป็นไปตามปกติแม้ในขณะที่ระบบอย่างใดอย่างหนึ่งมีปัญหา

Mode Manual การทำงานในระบบ Manual นี้เครื่องจะสั่งการให้คอมไฟเริ่มทำงานทันทีในลักษณะกะพริบและจะทำงานต่อเนื่องตลอด ถ้ายังมีการจ่ายไฟให้กับระบบอยู่ โดยระบบ ALARM ยังทำงานปกติจนกว่าจะเปลี่ยนโหมดการทำงาน หรือปิดเครื่อง ในการเลือก Mode Manual ใช้งานเพื่อทำการ TEST ระบบได้ทันทีแม้ในเวลากลางวัน



02 มีระบบ Alarm Checkเมื่อเครื่องเริ่มทำการสั่งให้คอมไฟทำงานระบบตรวจสอบก็จะเริ่มทำการตรวจสอบอุปกรณ์ทันทีเช่นหลอดไฟ ถ้าหากตรวจสอบพบความผิดปกติจะแสดงผลการตรวจสอบให้ทราบผ่านทางหลอด LED Display หน้าตู้และ LCD Display ในส่วนของ Photo LDR กรณีที่ไม่ได้ต่อใช้งานไฟ LED ตรง Select Photo หน้าตู้จะดับ หรือถ้าต่อใช้งาน Photo LDR ไฟ LED Select Photo หน้าตู้จะติดเป็นสีเขียว

หมายเหตุ กรณีที่ Photo LDR เสียหรือไม่ได้ต่อใช้งาน การทำงานของตู้ Control จะทำงานตามเวลาที่ตั้งค่าเปิด-ปิดไว้

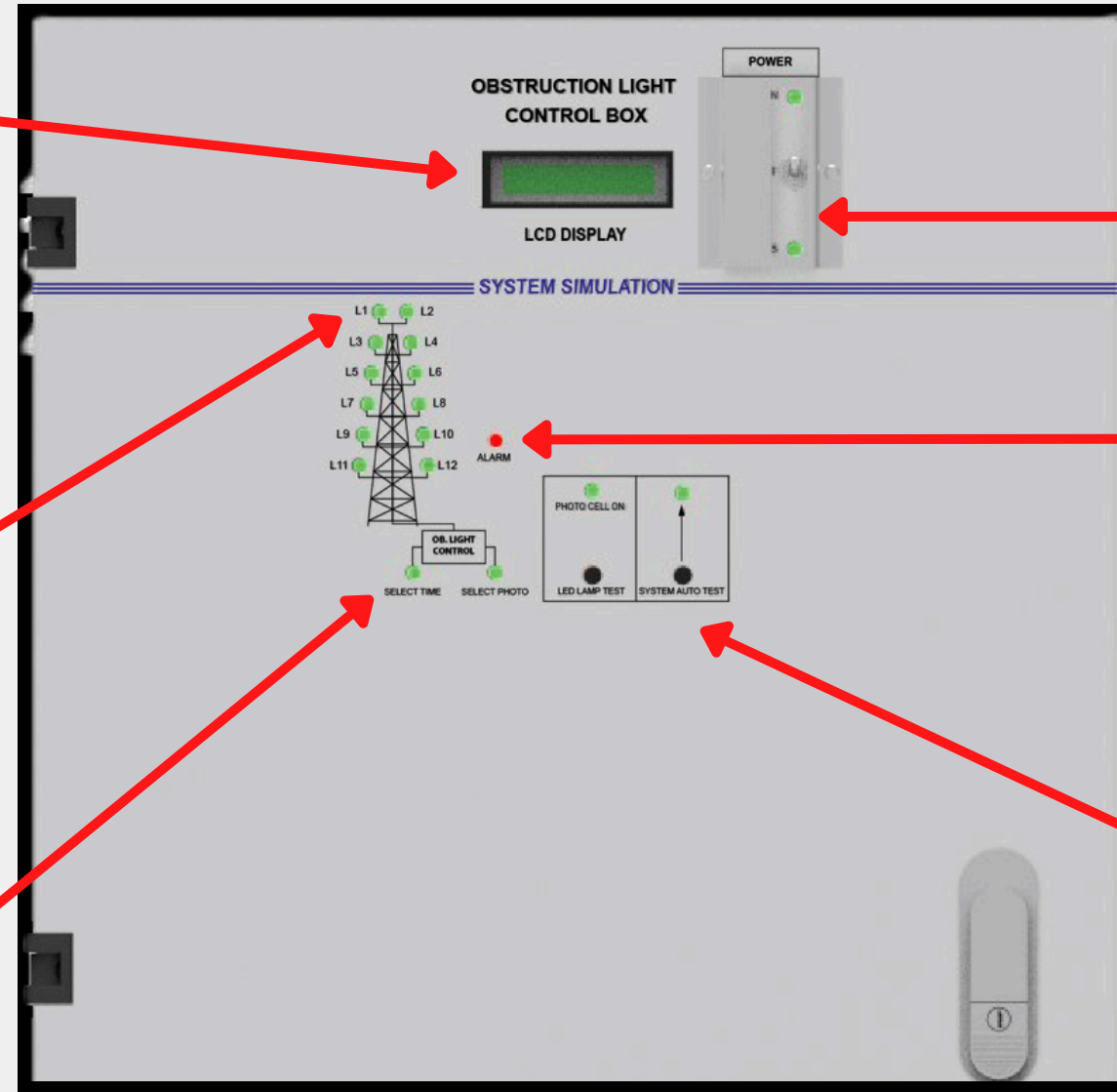


ระบบหน้าตู้ Model: TTS3-1212-6DSFLED

01 Display LED แสดง วันเวลาปัจจุบัน / แสดงเมื่อเกิดพบสิ่งผิดปกติ

03 LED แสดงการทำงานของ หลอดไฟ LED จะกระพริบตามหลอดไฟจริง ในการทำงาน ของตู้คือ กระพริบ1 ติดสำรอง1 เมื่อหลอด หลอดขาดจะขึ้น Alarm ทันที

05 ระบบควบคุม 2 ระบบ บอกสถานะการใช้
1. Select time
2. Select photo

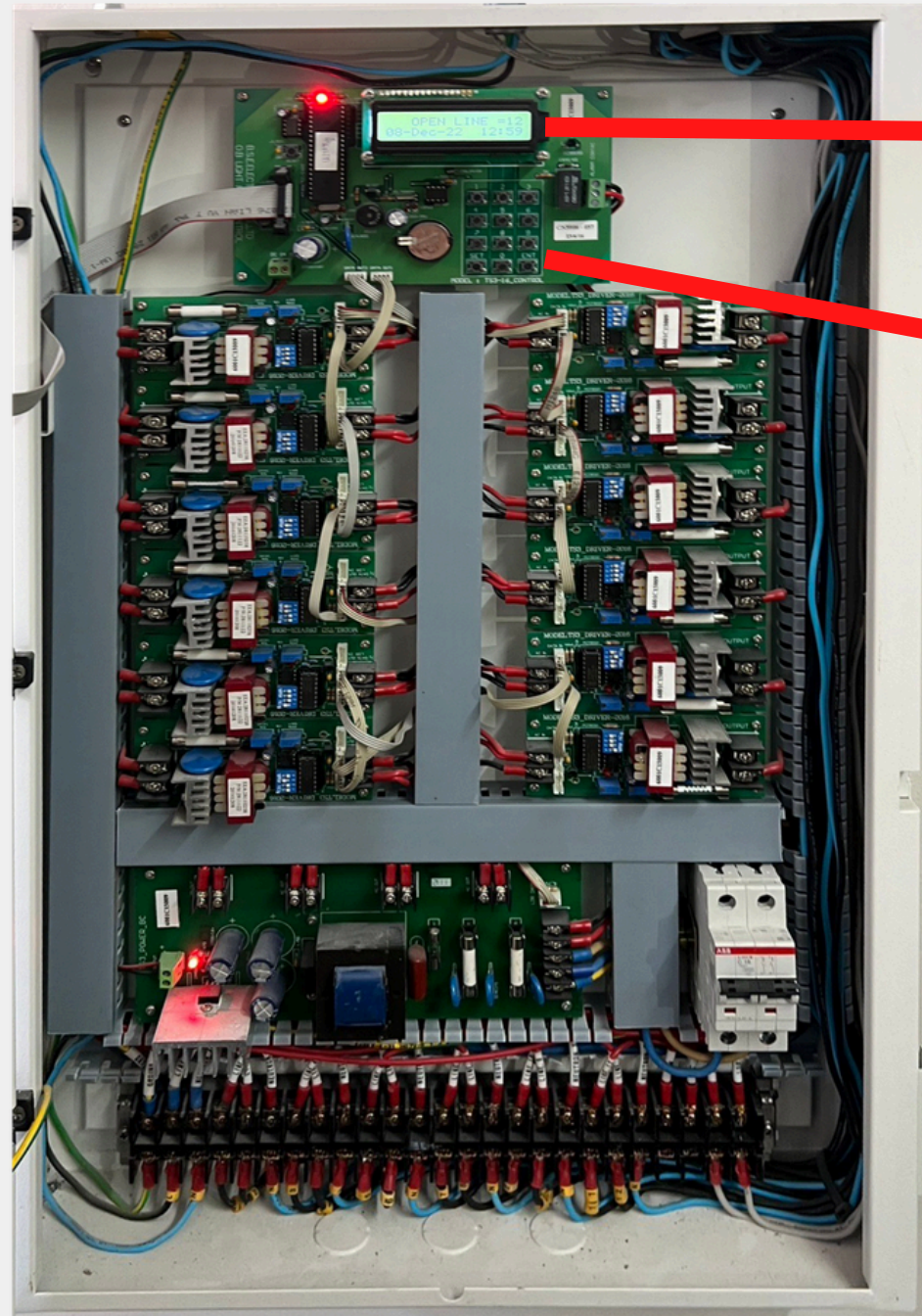


02 Switch 3 ระดับ
1. Auto
2. Off
3. Manual/Bypass

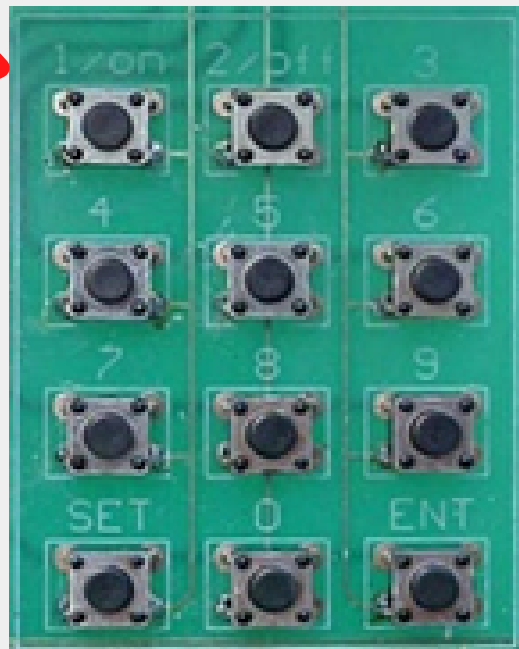
04 ปุ่ม Alarm แจ้งเตือนเมื่อพบสิ่งผิดปกติ เช่นหลอดขาด หรืออุปกรณ์ภายในตู้เกิดการเสียหาย

06 ปุ่ม และ LED Test
1. LED lamp test (ทดสอบไฟLED หน้าตู้)
2. System auto test (ตรวจสอบการ ตั้งค่า ที่ผู้ใช้งานได้ตั้งไว้)

ระบบการทำงานหน้าตู้ Model: TSTS3-1212-6DSFLED



set time
SET/NEXT ENT/OK



SET/NEXT

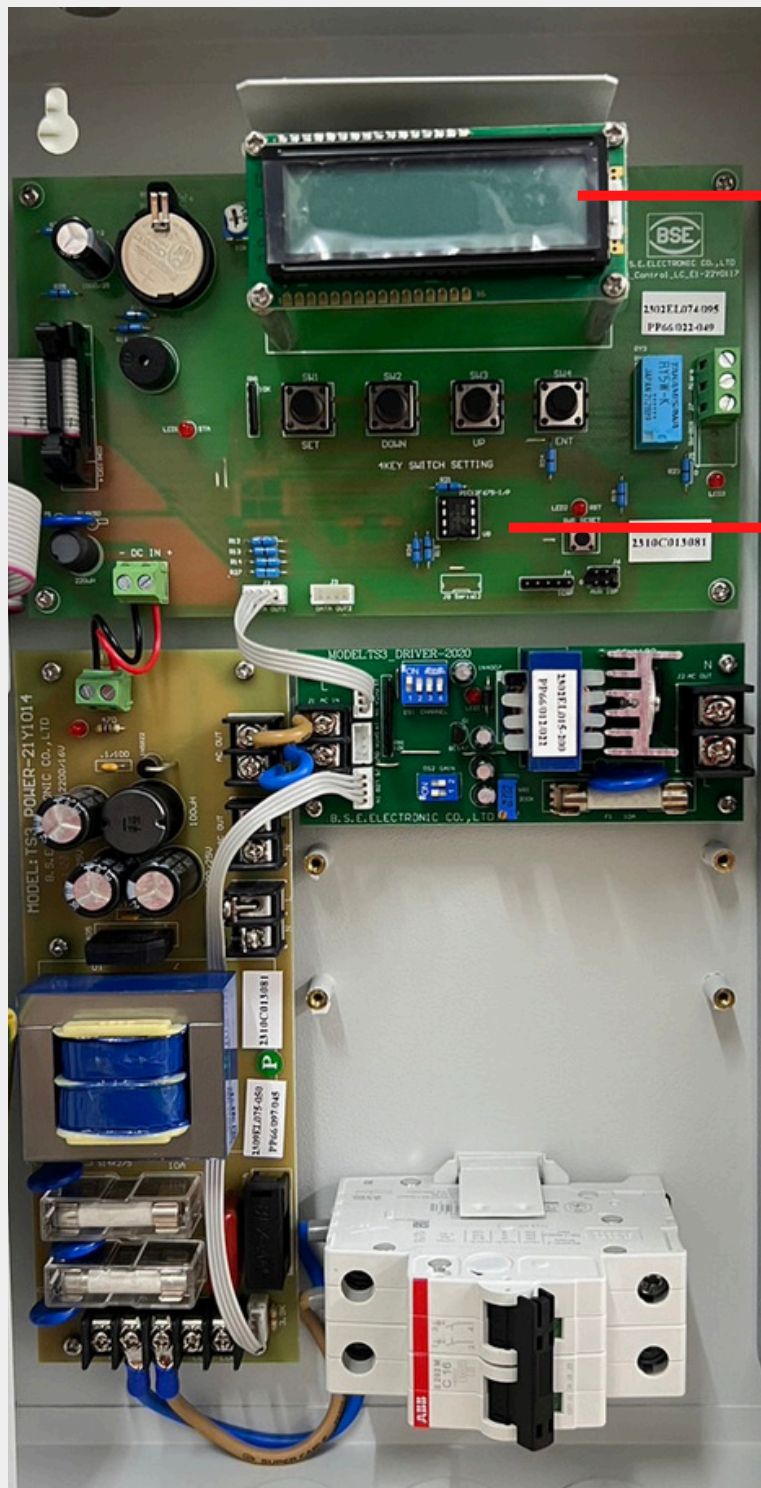
ENT/OK

02 Keypad Switch
กด SET ค้างไว้ 3 วิ แล้วปล่อย จะเข้าสู่
โหมดการตั้งค่า

1. ตั้งค่า เวลาปัจจุบัน
2. ตั้งค่า วัน/เดือน/ปี
3. ตั้งค่า เวลา เปิดไฟ
4. ตั้งค่าเวลา ปิดไฟ
5. ตั้งค่า การกะพริบของหลอดไฟ
10 - 60 ครั้งต่อ นาที

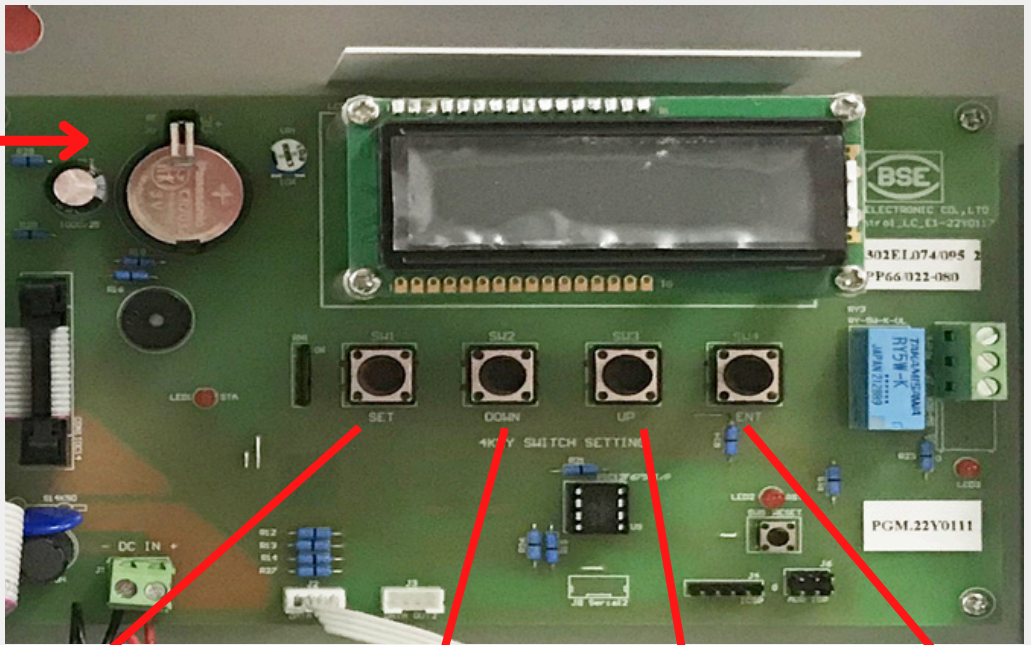


ระบบการทำงานหน้าตู้ Model: TS3-44-2DSLED



set time
SET/NEXT ENT/OK

02 Keypad Switch
กด SET ค้างไว้ 3 วิ แล้วปล่อย จะเข้าสู่
โหมดการตั้งค่า

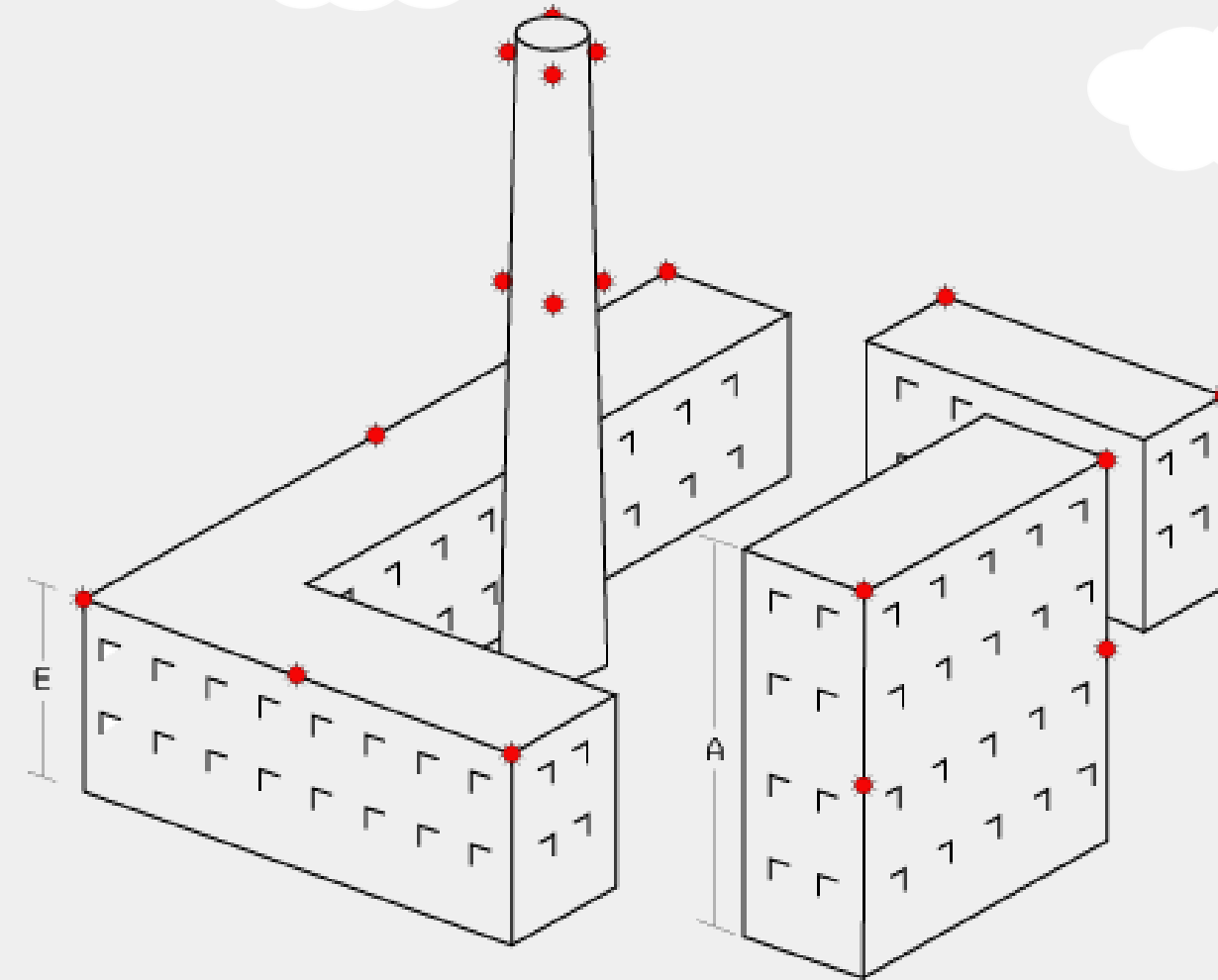
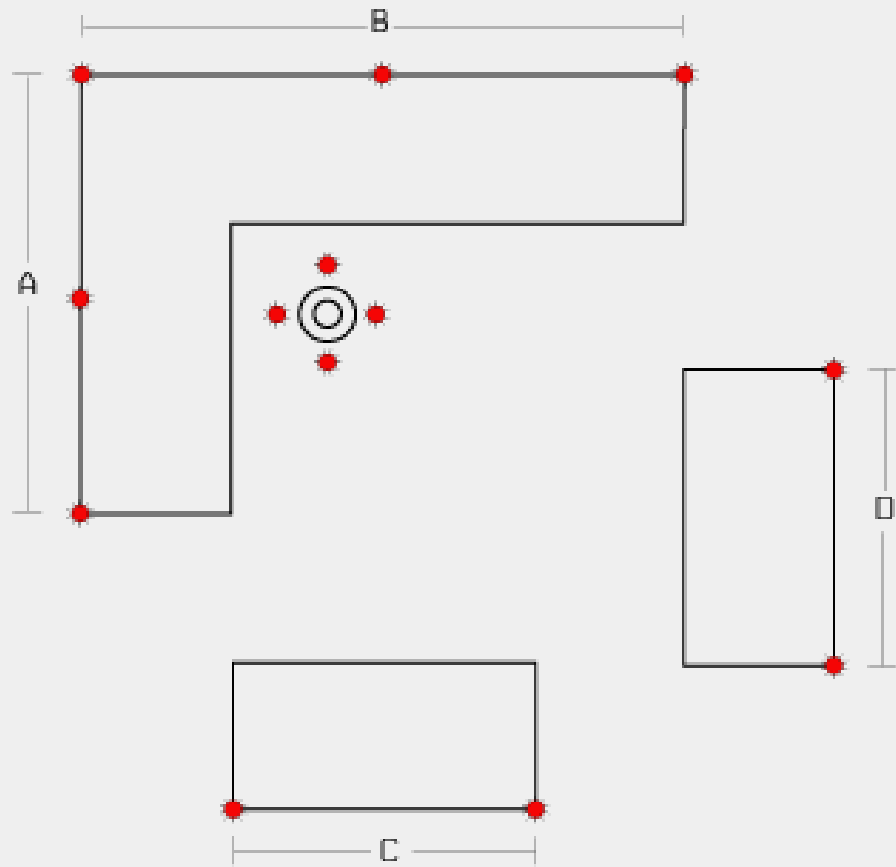
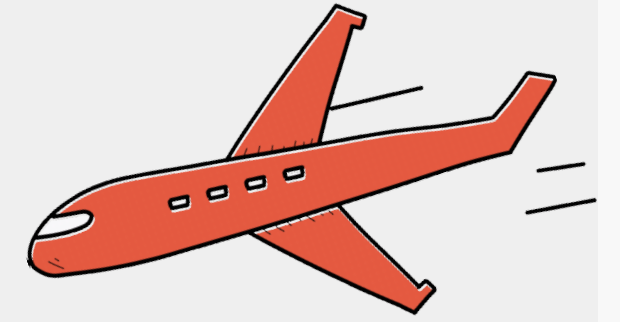
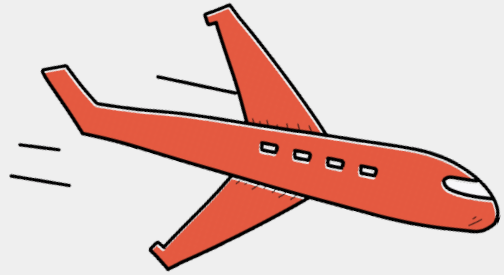


SET/NEXT DOWN UP ENT/OK

- 1. ตั้งค่า เวลาปัจจุบัน
- 2. ตั้งค่า วัน/เดือน/ปี
- 3. ตั้งค่า เวลา เปิดไฟ
- 4. ตั้งค่าเวลา ปิดไฟ
- 5. ตั้งค่า การกะพริบของหลอดไฟ
10 - 60 ครั้งต่อ นาที



การติดตั้งตามกฎการบิน ICAO&FAA



A, B = 45m - 90m
C, D, E, <45m





B.S.E.ELECTRONIC CO.,LTD



08-6347-6241



info@bseelectrol.com



0863476241

